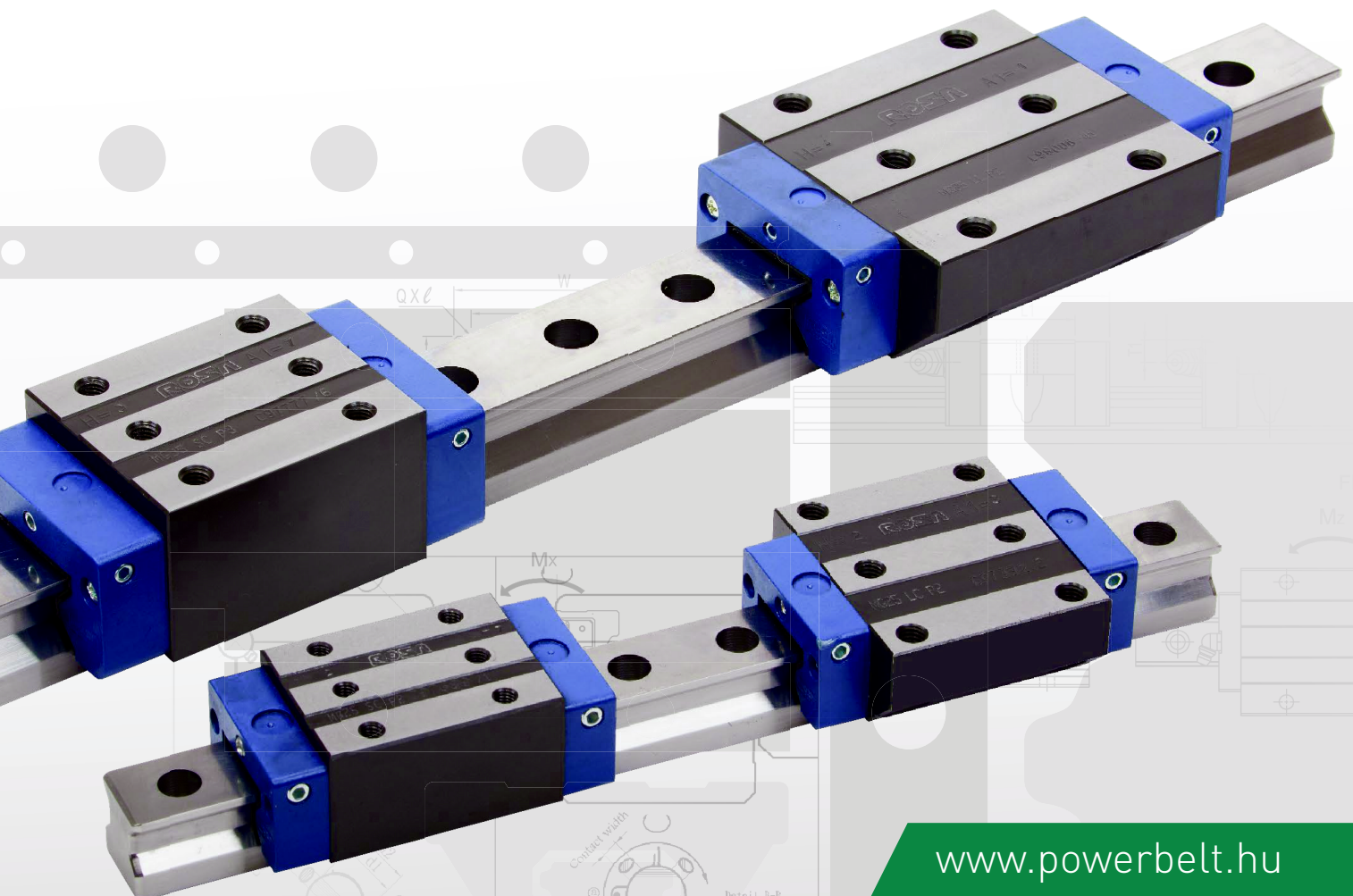


## ROSA SISTEMI HENGERGÖRGŐS MEGVEZETÉS ROSA SISTEMI MONOGUIDE

### TARTALOMJEGYZÉK / T.O.C.

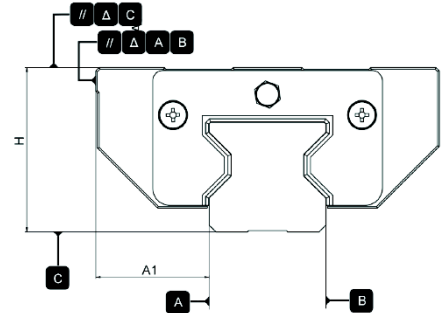
Technikai információk / Technical informations . . . . .	.98
Hengergörgős vezetékek és kocskák / Recirculating linear rollers and bearings. . . . .	.99
Kiegészítők / Accessories . . . . .	.102



## **i** TECHNIKAI INFORMÁCIÓK TECHNICAL INFORMATION

**1 táblázat: Pontossági osztályok és tűrések**  
Table 1: Accuracy classes and tolerances

Toleranciák Tolerances	Pontossági osztály Accuracy class			
	Q0	Q1	Q2	Q3
"H" érték tűrése Tolerance on "H" dimension	± 5 μm	± 10 μm	± 20 μm	± 30 μm
"A1" érték tűrése Tolerance on "A1" dimension	± 5 μm	± 7 μm	± 20 μm	± 20 μm
"H" érték eltérése a kocsik között ugyanazon vezetéken használva Variation on "H" dimension between block of the same rail	3 μm	5 μm	7 μm	15 μm
"A1" érték eltérése a kocsik között ugyanazon vezetéken használva Variation on "A1" dimension between block of the same rail	3 μm	5 μm	7 μm	15 μm



### Előfeszítési osztályok

Az előfeszítés növeli a megvezetés merevségét, de befolyásolja az élettartamot és a mozgási ellenállást. A két előfeszítési osztály különböző alkalmazási igényeknek felel meg.

### Preload classes

The preload increases the stiffness of the guide, but influences the life and the resistance to the movement. The two preload classes that are suggested can meet the different application needs.

**2. Táblázat: Előfeszítési osztályok**  
Table 2: Preload classes

Előfeszítési osztály / Preload class	Előfeszítés / Preload	Pontossági osztály / Accuracy class
P2	0,08C	Q0   Q1   Q2   Q3
P3	0,13C	Q0   Q1   Q2   Q3

P2 - nagy merevség átlagos-nagy terhelés és változó rezgések

P3 - maximális merevség magas stressz hatás, vagy nagy vibráció és terhelés / nyomaték

for high stiffness with average-high loads and variable vibrations

for maximum stiffness with high impact stresses or vibrations and high loads/moments

Megengedett gyorsulás és sebesség  
Allowed acceleration and speed

$$V_{\max} = 3 \text{ m/s}$$

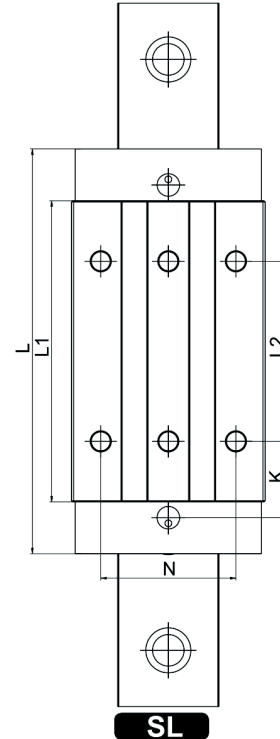
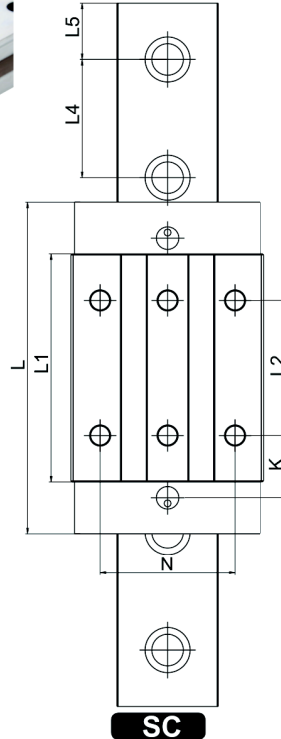
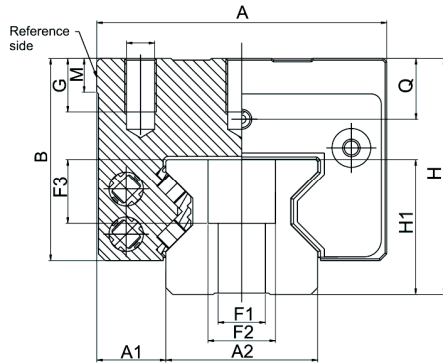
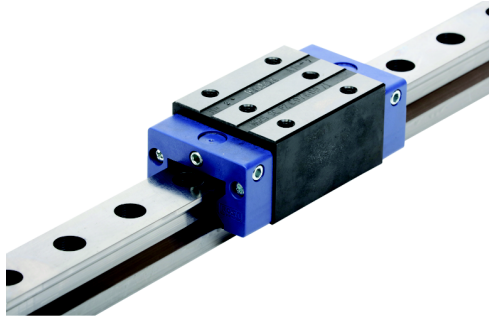
$$a_{\max} = 50 \text{ m/s}^2$$

Működési hőmérséklet  
Operating temperatures

$$-10 \text{ °C } +80 \text{ °C}$$

# SC/SL TÍPUS

## SC/SL TYPE



Cikkszám Code			Típus Type	H	A	A1	A2	H1	B	L	L1	L2	L4	L5	N	S1	G	F1	F2	F3	M	Q	K	Tömeg (kg) Weight (kg)		
Q3-P2	Q2-P2	Q1-P3		(mm)																				Kocsi Block	Vezeték Rail	
88.001.031	88.001.041	88.001.051	25 SC	40	48	12,5	23	24,5	33,5	90,2	62	35	30	14	35	M6	9	7	11	11,5	7,5	9,5	19	0,6	3,4	
88.001.032	88.001.042	88.001.052	25 SL							109,7	81,5	50												21,2	0,8	3,4
88.001.033	88.001.043	88.001.053	35 SC	55	70	18	34	32	48	119,3	80	50	40	19	50	M8	12	9	15	17	8	14,9	21,5	1,6	6,5	
88.001.034	88.001.044	88.001.054	35 SL							142,3	103	72											22	2	6,5	
88.001.035	88.001.045	88.001.055	45 SC	70	86	20,5	45	40	60	147,3	101,3	60	52,5	25	60	M10	18	14	20	19	10	18	27,6	3,1	10,7	
88.001.036	88.001.046	88.001.056	45 SL							179,8	133,8	80											33,9	4,1	10,7	
88.001.037	88.001.047	88.001.057	55 SC	80	100	23,5	53	48	67	173	120	75	60	29	75	M12	19	16	24	22	12	19	31,5	4,7	15,2	
88.001.038	88.001.048	88.001.058	55 SL							215	162	95											42	6,2	15,2	
88.001.039	88.001.049	88.001.059	65 SC	90	126	31,5	63	55	78	221,8	159,8	70	75	36,5	76	M16	22	18	26	26	15,5	15	49	8,5	22,5	
88.001.040	88.001.050	88.001.060	65 SL							272,3	210,3	120											49,2	12,7	22,5	

Q3-P2: normál pontosság közepes előfeszítés

Q2-P2: közepes pontosság közepes előfeszítés

Q1-P3: magas pontosság nagy előfeszítés (főként szerszámgép és nagy precizitású alkalmazásra)

standard accuracy with middle preload

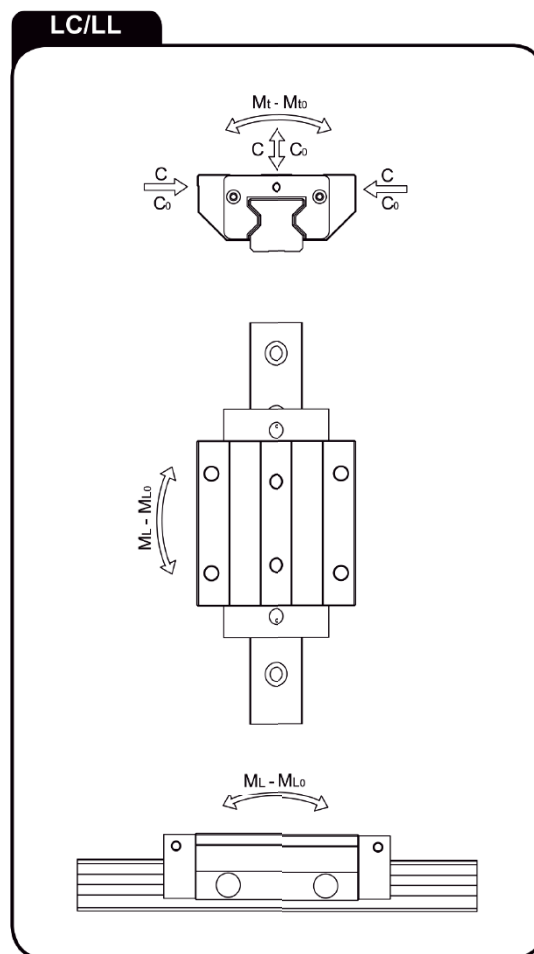
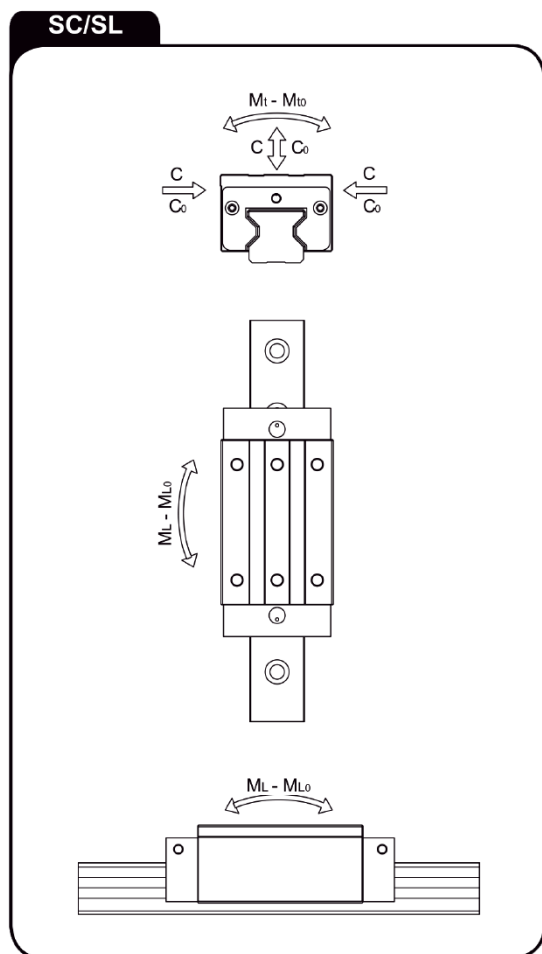
middle accuracy with middle preload

high accuracy with high preload (recomend for machine tools and high precision application)

Pontosság Accuracy	Felülről csavarozható vezetékek Rail for mounting from above					Alulról csavarozható vezetékek Rail for mounting from below				
	25	35	45	55	65	25	35	45	55	65
Q3	88.002.001	88.002.002	88.002.003	88.002.004	88.002.005	88.002.016	88.002.017	88.002.018	88.002.019	88.002.020
Q2	88.002.006	88.002.007	88.002.008	88.002.009	88.002.010	88.002.021	88.002.022	88.002.023	88.002.024	88.002.025
Q1	88.002.011	88.002.012	88.002.013	88.002.014	88.002.015	88.002.026	88.002.027	88.002.028	88.002.029	88.002.030



## Terhelhetőségek Capacity

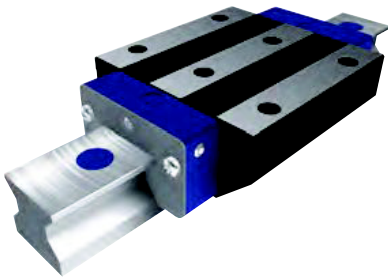


Típus Type	C	C <sub>0</sub>	M <sub>t</sub>	M <sub>t0</sub>	ML	M <sub>L0</sub>
	(N)		(Nm)			
25 LC / SC	28 700	57 600	431	863	285	570
25 LL / SL	38 900	76 800	583	1150	491	970
35 LC / SC	53 300	99 000	1179	2192	674	1253
35 LL / SL	72 600	136 000	1595	3014	1187	2243
45 LC / SC	95 000	184 000	2617	5070	1538	2979
45 LL / SL	119 500	242 200	3293	6672	2444	4951
55 LC / SC	132 600	256 000	4503	8707	2576	4981
55 LL / SL	176 000	351 000	5977	11915	4470	8910

## KIEGÉSZÍTŐK ACCESSORIES

### TPA TÍPUS TPA TYPE

Rozsdamentes acél szennylehúzó, mely védelmet biztosít a forgácsokkal szemben a gumi szennylehúzónak.  
Stainless steel wiper, which protects against metal chips against rubber wiper.

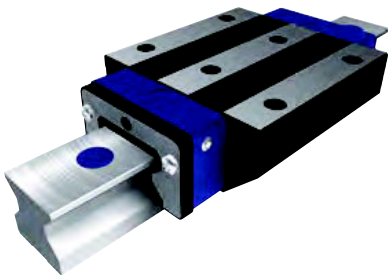


Cikkszám Codes	Méreték Sizes	Kiegészítő hossza (S) Accessories length (S)
88.003.001	25	1
88.003.002	35	1
88.003.003	45	1,5
88.003.004	55	2
88.003.005	65	2

A hossz méretek oldalanként értendők! / Lengths are per page!

### TPNBR/TPVIT TÍPUS TPNBR/TPVIT TYPE

NBR (-30 °C + 110 °C) vagy VITON (-30 °C + 200 °C) szennylehúzó, mely extra védelmet biztosít koszos környezetben.  
NBR (-30 °C + 110 °C) or VITON (-30 °C + 200 °C) wiper, providing extra protection in a dirty environment.

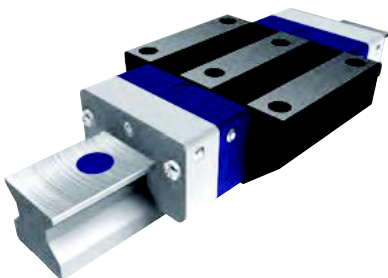


Cikkszám Codes	Méreték Sizes	Kiegészítő hossza (S2) Accessories length (S2)
88.004.001	25	6
88.004.002	35	6
88.004.003	45	6
88.004.004	55	7
88.004.005	65	7

A hossz méretek oldalanként értendők! / Lengths are per page!

### TLL TÍPUS TLL TYPE

Olajozó kazetta, mely hozzávetőlegesen 5000 km vagy maximum 12 hónapos időintervallumban biztosítja a kenést.  
Oiling cartridge, which provides lubrication for approximately 5,000 km or a maximum of 12 months.



Cikkszám Codes	Méreték Sizes	Kiegészítő hossza (S) Accessories length (S)
88.005.001	25	16
88.005.002	35	20
88.005.003	45	23
88.005.004	55	27
88.005.005	65	32

A hossz méretek oldalanként értendők! / Lengths are per page!