

Coppie coniche ad assi normali - tipo B - esecuzione speciale
Bevel gear pairs with usual axes - type B - special execution
Kegelräder mit Normalachsen - Typ B - Spezialausführung
Couples coniques avec essieux normaux - type B - exécution spéciale
Engranajes conicos a ejes normales - tipo B - ejecución especial

Angolo di pressione 20°
Materiale C45E
UNI EN 10083-1

Pressure angle 20°
Material C45E
UNI EN 10083-1

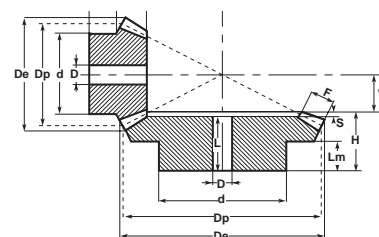
Eingriffswinkel 20°
Werkstoff C45E
UNI EN 10083-1

Angle de pression 20°
Matière C45E
UNI EN 10083-1

Angulo de presion 20°
Material C45E
UNI EN 10083-1

Rapporto 1:1,5 / Ratio 1:1,5 / Untersetzung 1:1,5 / Rapport 1:1,5 / Relaciones 1:1,5

| M | Z | cod. | D _e | D _p | H | F | d | D | V | L | Lm | S |
|-----|----|---------|----------------|----------------|------|------|------|----|------|------|------|-----|
| 1 | 16 | C26B240 | 18,1 | 16 | 12,0 | 4,3 | 13,3 | 4 | 8,0 | | 7,0 | |
| | 24 | | 24,8 | 24 | 14,8 | 4,3 | 20,3 | 5 | 5,2 | 13,3 | 9,3 | 1,5 |
| 1,5 | 16 | C27B240 | 27,1 | 24 | 20,3 | 8,0 | 20,3 | 8 | 10,7 | | 11,8 | |
| | 24 | | 37,2 | 36 | 24,9 | 8,0 | 28,3 | 8 | 7,1 | 22,7 | 16,0 | 2,2 |
| 2 | 16 | C28B240 | 36,2 | 32 | 25,2 | 10,0 | 25,3 | 8 | 14,8 | | 13,8 | |
| | 24 | | 49,7 | 48 | 27,2 | 10,0 | 32,3 | 8 | 9,8 | 24,7 | 16,0 | 2,5 |
| 2,5 | 16 | C29B240 | 45,2 | 40 | 30,8 | 13,0 | 32,3 | 12 | 18,2 | | 16,4 | |
| | 24 | | 62,1 | 60 | 34,0 | 13,0 | 45,3 | 16 | 12,0 | 30,8 | 20,0 | 3,2 |
| 3 | 16 | C30B240 | 54,3 | 48 | 32,4 | 14,5 | 40,3 | 12 | 22,6 | | 16,4 | |
| | 24 | | 74,5 | 72 | 36,2 | 14,5 | 55,3 | 16 | 14,8 | 32,0 | 20,0 | 4,2 |
| 3,5 | 16 | C35B240 | 63,3 | 56 | 40,4 | 18,0 | 45,3 | 16 | 25,6 | | 20,4 | |
| | 24 | | 86,9 | 84 | 44,2 | 18,0 | 55,3 | 20 | 16,8 | 40,0 | 25,0 | 4,2 |
| 4 | 16 | C31B240 | 72,4 | 64 | 46,8 | 18,0 | 50,3 | 16 | 31,2 | | 25,4 | |
| | 24 | | 99,3 | 96 | 45,5 | 18,0 | 60,3 | 20 | 20,5 | 40,0 | 25,0 | 5,5 |
| 4,5 | 16 | C45B240 | 81,4 | 72 | 47,6 | 20,0 | 60,3 | 20 | 35,4 | | 25,1 | |
| | 24 | | 111,7 | 108 | 57,8 | 20,0 | 80,3 | 25 | 23,2 | 51,3 | 35,0 | 6,5 |
| 5 | 16 | C32B240 | 90,5 | 80 | 54,1 | 24,0 | 60,3 | 25 | 37,9 | | 25,4 | |
| | 24 | | 124,1 | 120 | 61,1 | 24,0 | 80,3 | 30 | 24,9 | 54,5 | 35,0 | 6,6 |



Rapporto 1:2 / Ratio 1:2 / Untersetzung 1:2 / Rapport 1:2 / Relaciones 1:2

| M | Z | cod. | D _e | D _p | H | F | d | D | V | L | Lm | S |
|-----|----|---------|----------------|----------------|------|------|------|----|------|------|------|-----|
| 1 | 15 | C26B300 | 17,4 | 15,0 | 11,9 | 5,0 | 13,3 | 4 | 10,1 | | 6,5 | |
| | 30 | | 30,6 | 30,0 | 15,1 | 5,0 | 20,3 | 5 | 4,9 | 13,7 | 9,0 | 1,4 |
| 1,5 | 15 | C27B300 | 26,1 | 22,5 | 21,1 | 9,0 | 19,3 | 8 | 13,9 | | 11,9 | |
| | 30 | | 45,9 | 45,0 | 25,2 | 9,0 | 32,3 | 8 | 6,8 | 23,0 | 16,0 | 2,2 |
| 2 | 15 | C28B300 | 34,8 | 30,0 | 26,0 | 11,5 | 25,3 | 8 | 19,0 | | 14,1 | |
| | 30 | | 61,2 | 60,0 | 29,8 | 11,5 | 40,3 | 14 | 9,2 | 26,8 | 18,0 | 3,0 |
| 2,5 | 15 | C29B300 | 43,5 | 37,5 | 31,8 | 15,0 | 32,3 | 12 | 23,2 | | 16,2 | |
| | 30 | | 76,5 | 75,0 | 33,7 | 15,0 | 45,3 | 16 | 11,3 | 30,0 | 20,0 | 3,7 |
| 3 | 15 | C30B300 | 52,2 | 45,0 | 37,3 | 17,0 | 40,3 | 12 | 28,7 | | 19,9 | |
| | 30 | | 91,8 | 90,0 | 42,1 | 17,0 | 55,3 | 16 | 13,9 | 38,0 | 25,0 | 4,1 |
| 3,5 | 15 | C35B300 | 60,9 | 52,5 | 46,1 | 20,5 | 45,3 | 16 | 32,9 | | 24,7 | |
| | 30 | | 107,1 | 105,0 | 45,0 | 20,5 | 60,3 | 20 | 16,0 | 40,0 | 25,0 | 5,0 |
| 4 | 15 | C31B300 | 69,6 | 60,0 | 48,6 | 22,5 | 50,3 | 20 | 38,4 | | 24,6 | |
| | 30 | | 122,3 | 120,0 | 57,3 | 22,5 | 80,3 | 25 | 18,7 | 51,9 | 35,0 | 5,4 |
| 4,5 | 15 | C45B300 | 78,3 | 67,5 | 51,4 | 26,0 | 60,3 | 20 | 42,6 | | 24,7 | |
| | 30 | | 137,6 | 135,0 | 60,3 | 26,0 | 80,3 | 30 | 20,7 | 54,3 | 35,0 | 6,0 |
| 5 | 15 | C32B300 | 87,0 | 75,0 | 57,6 | 30,0 | 60,3 | 25 | 46,4 | | 25,3 | |
| | 30 | | 152,9 | 150,0 | 62,5 | 30,0 | 80,3 | 30 | 22,5 | 56,0 | 35,0 | 6,5 |

