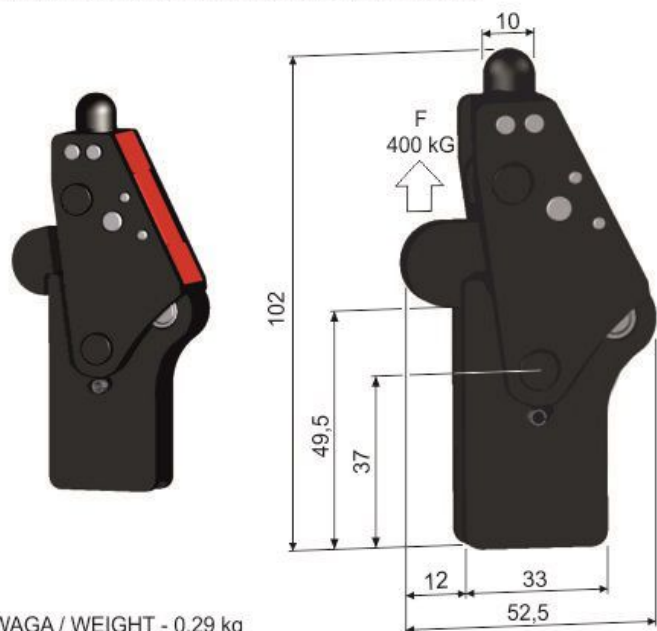


DOCISK MODUŁOWY Z PODSTAWĄ
PROSTĄ ORAZ OSŁONĄ

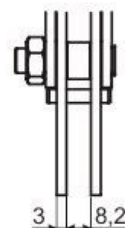
MODULAR CLAMP WITH STRAIGHT
BASIS AND COVER

272C

SIŁA TRZYMANIA / HOLDING FORCE - $F = 400 \text{ kg}$



NACISKACZ / CLAMPING ARM



PODSTAWA / BASE

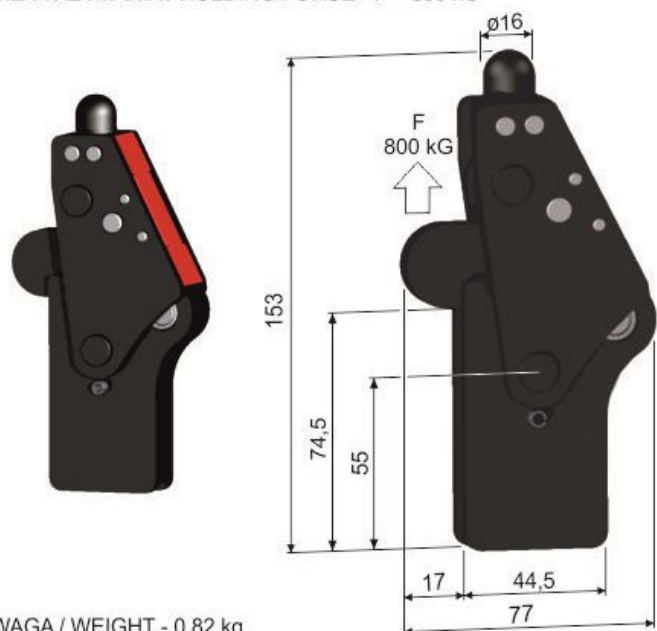
WAGA / WEIGHT - 0,29 kg

DOCISK MODUŁOWY Z PODSTAWĄ
PROSTĄ ORAZ OSŁONĄ

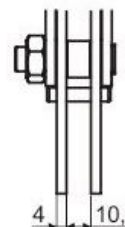
MODULAR CLAMP WITH STRAIGHT
BASIS AND COVER

274C

SIŁA TRZYMANIA / HOLDING FORCE - $F = 800 \text{ kg}$



NACISKACZ / CLAMPING ARM



PODSTAWA / BASE

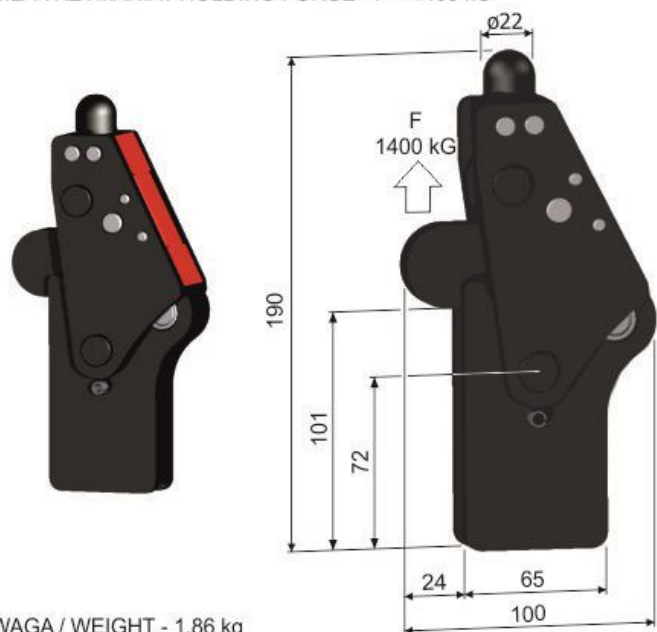
WAGA / WEIGHT - 0,82 kg

DOCISK MODUŁOWY Z PODSTAWĄ
PROSTĄ ORAZ OSŁONĄ

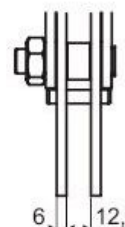
MODULAR CLAMP WITH STRAIGHT
BASIS AND COVER

276C

SIŁA TRZYMANIA / HOLDING FORCE - $F = 1400 \text{ kg}$



NACISKACZ / CLAMPING ARM



PODSTAWA / BASE

WAGA / WEIGHT - 1,86 kg